

**4.5-Zimmer-Terrassenhaus mit unverbaubarer
Aussicht auf den Thunersee und die Alpenkette**
Grenzweg 14c, 3645 Gwatt



Verkaufsrichtpreis Terrassenhaus CHF 1'090'000.00

Kontakt:

Ruchti-Treuhand AG | Michael Meierhofer
Telefon 033 227 44 11 | m.meierhofer@ruchtitreuhand.ch
www.ruchtitreuhand.ch



Inhaltsverzeichnis

1. Allgemeines	3
1.1. Situationsplan	4
2. Objektbeschreibung	5
3. Räume / Grundrissplan	6-7
4. Fotos	8-16
5. Liegenschaftsdaten, Kaufbedingungen	17
6. Grundbuchauszug	18-25



1. Allgemeines

Thun

Thun ist eine politische Gemeinde und der Hauptort des Verwaltungskreises Thun des Kantons Bern. Thun wird als Tor zum Berner Oberland bezeichnet. Die Stadt liegt am Ausfluss der Aare aus dem Thunersee. Sie ist die grösste Garnisonsstadt der Schweizer Armee und die elftgrösste Stadt der Schweiz. Die Agglomeration Thun umfasst etwa 90'000 Einwohner.

Das Gemeindegebiet erstreckt sich über eine Fläche von 21.7 km², wovon 10.3 km² auf Siedlung und Verkehr, 4.8 km² auf Landwirtschaftsgebiet, 4.5 km² auf Wald und Wasser sowie 1.9 km² auf militärische Nutzung entfallen.

Einwohnerzahlen per 31. Dezember 2022:

Total Einwohner	44'510
ausländische Staatsangehörige	6'925

Verkehr

Thun ist durch die A6 mit den Ausfahrten Thun Nord und Thun Süd bestens mit dem schweizerischen Nationalstrassennetz verbunden. Im Schienenverkehr verfügt der Bahnhof über eine hervorragende Anbindung ans nationale Netz. In Richtung Mittelland und Oberland führen zwei Intercity-Linien, ausserdem bestehen direkte Verbindungen nach Mailand und Berlin. Regionallinien existieren durchs Aaretal, durchs Gürbetal und durchs Emmental.

Im öffentlichen Nahverkehr existiert ein dichtes Netz von Buslinien, betrieben durch die Verkehrsbetriebe STI und das Postauto.

Schulen

Rund 3'800 Schülerinnen und Schüler besuchen in Thun die Schule. Es bestehen vier Oberstufenschulen sowie fünf Primarschulen an 13 Standorten.

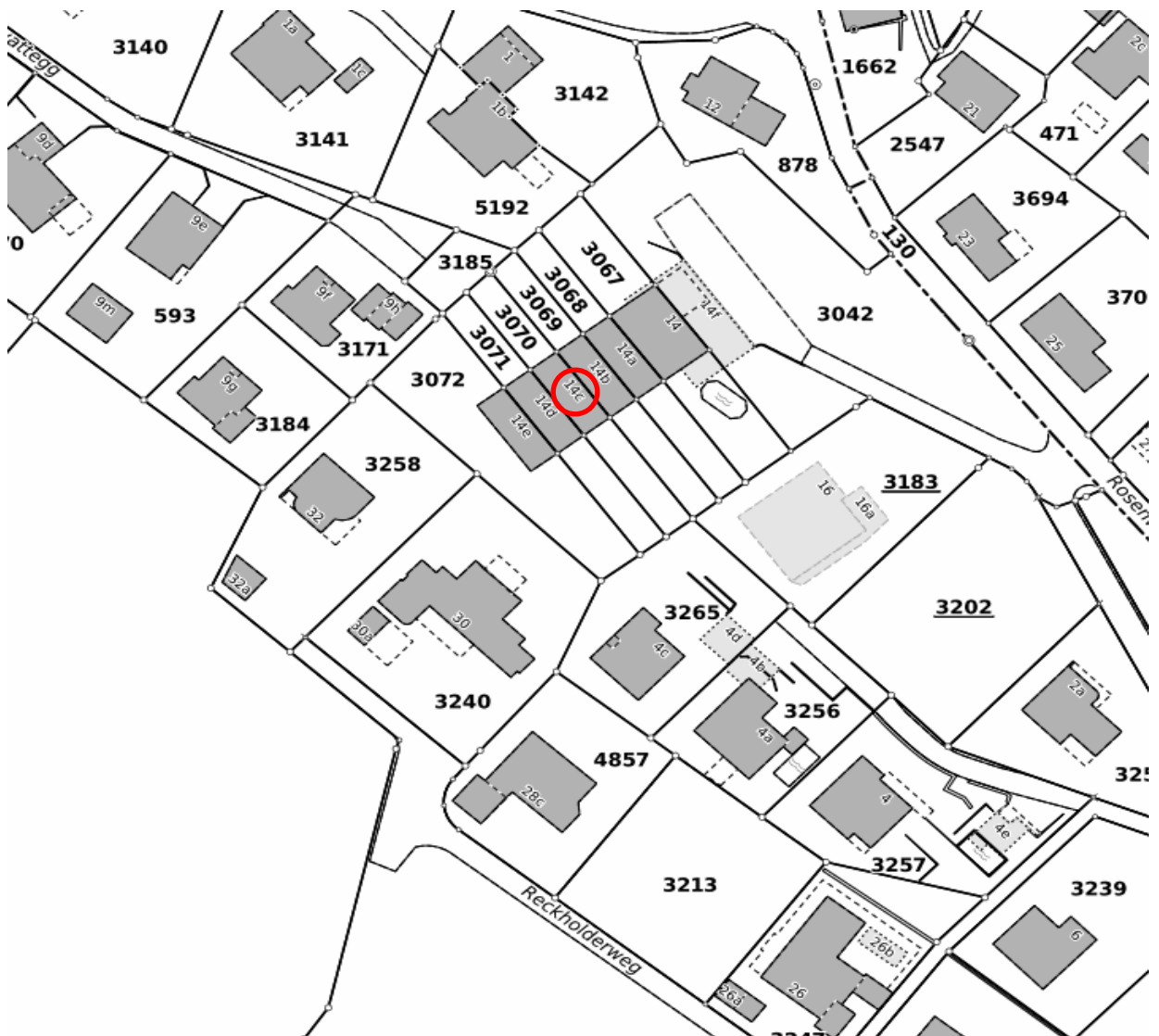
Freizeit

In Thun finden Sie ein breites Angebot für Aktivitäten im und am Wasser. Über Wanderungen, Aktivitäten auf dem tiefblauen Thunersee, wie Segeln, Schwimmen, gemütliche Stunden auf dem Segel- bzw. Motorboot geniessen, Windsurfen und Fischen. Eine Fahrt auf der berühmten «Blüemlere» oder ein Besuch eines Events oder Kongresses vor einem eindrucklichen Panorama runden das Angebot ab. Zudem finden Sie in der Region diverse beliebte Restaurants und Bistros sowie diverse wunderschön angelegte Spielplätze für Kinder.





1.1. Situationsplan





2. Objektbeschreibung

Das grosszügige 4.5-Zimmer-Terrassenhaus befindet sich auf drittoberster Ebene der gepflegten Terrassenhaussiedlung Grenzweg 14 – 14F, Gwatt (Terrassenhausgemeinschaft/Miteigentümer Parzelle 3042) und bietet eine atemberaubende, unverbaubare Aussicht auf den Thunersee sowie auf das Bergpanorama des Berner Oberlands. Die darunterliegende Uferschutzzone zwischen Delta- und Bonstettenpark besticht durch ihre natürliche Schönheit und untersagt weitere Bauprojekte, was den unvergesslichen Weitblick noch untermauert.

Das Terrassenhaus verfügt zudem über einen eigenen Landanteil beidseitig des Objekts. Es besteht kein Reglement für die Gemeinschaft. Im Grundbuch ist ein Dienstbarkeitsvertrag mit Nachtrag eingetragen.

Die Liegenschaft wurde im Jahr 1972 erstellt und befindet sich in einem äusserst gepflegten Zustand. Die notwendigen Unterhalts- und Erneuerungsarbeiten wurden laufend ausgeführt. Erst im Jahr 2021 wurde die Ölheizung ersetzt.

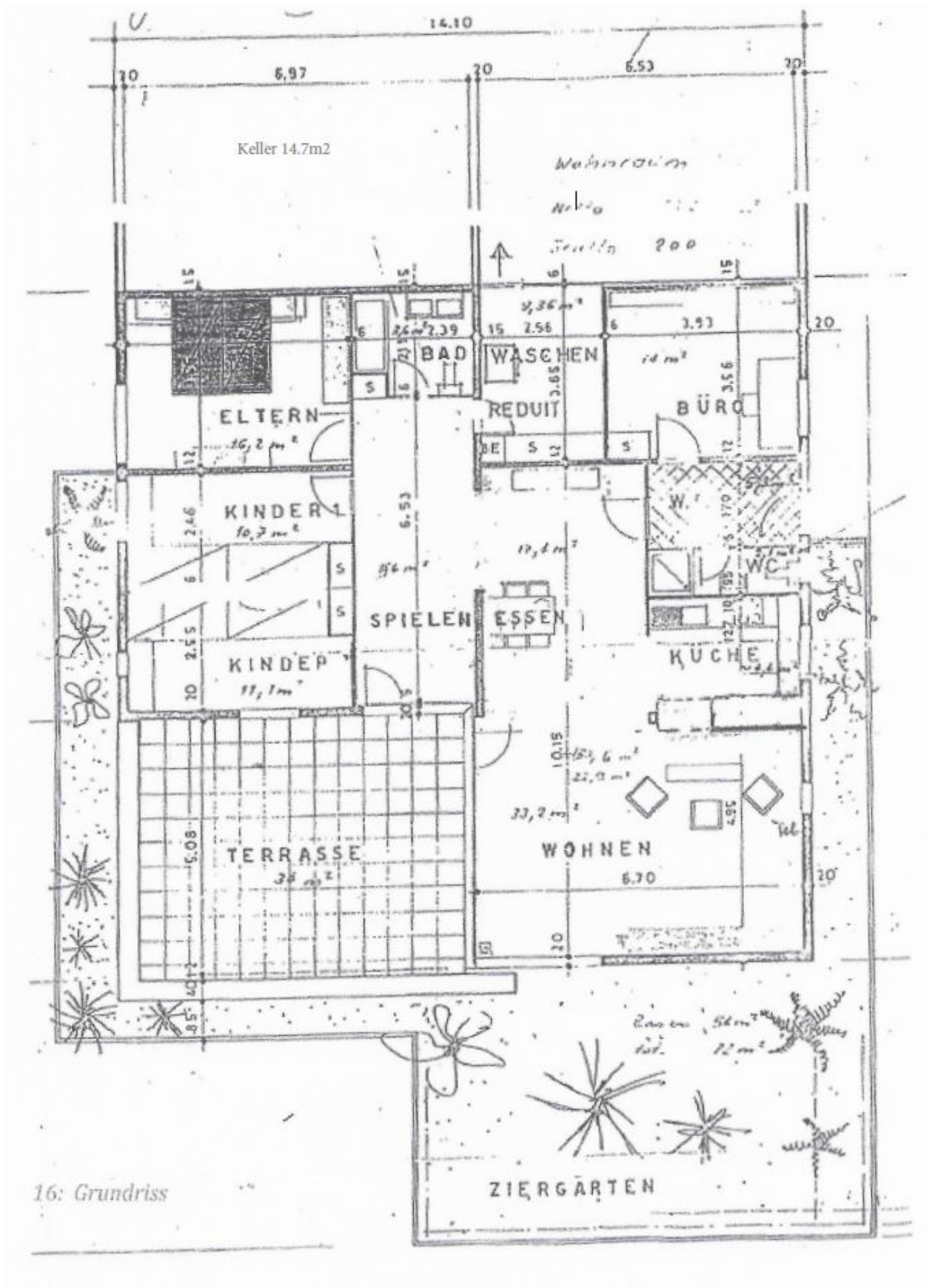
Das Terrassenhaus verfügt über eine stattliche Wohnfläche von 147.20 m² und präsentiert sich ebenfalls in einem bestens gepflegten Zustand. Im hinteren Bereich der Wohnung befindet sich ein grosszügiges Kellerabteil mit 17.70m² Fläche. Des Weiteren gehört ein zusätzliches Kellerabteil auf der oberen Terrassenebene dazu. Die diversen Einbauschränke in den in den Wohn- und Nebenräumen bieten zudem viel Stauraum. Die Ausstattung mit Balena Dusch-Toilette des geräumigen Badezimmers sowie die der Gästetoilette mit Dusche stammen hauptsächlich aus der umfangreichen Sanierung im Jahr 1987. Die Qualitätsküche von Elbau wurde erst im Jahr 2010 gesamterneuert und fügt sich fabelhaft in das moderne Gesamtkonzept ein. In den vergangenen Jahren wurden zudem die Fenster durch qualitativere Holz-/Metallfenster ersetzt, eine neue Waschmaschine angeschafft sowie diverse Lammellen- und Sonnenstoren ersetzt und elektrifiziert. Der hochwertige «Klötzliparkett» aus Eiche erstreckt sich durch alle Zimmer und verleiht dem Terrassenhaus seinen edlen Charakter.

Der modernisierte, aussichtsreiche und mit viel Liebe zum Detail gepflegte Aussenbereich auf 106m² (Sitzbereich und Ziergarten) lädt zu warmen Sommerabenden sowie zum entspannten Verweilen ein. Durch die ausgeklügelte Bauweise geniessen Sie viel Ruhe und Privatsphäre.

Kurz-Baubeschrieb:

Fassade	Massivbauweise
Dach	klassischer Flachdachaufbau
Heizung	Ölheizung aus dem Jahr 2021
Bodenbeläge	Eichenparkett in allen Zimmern sowie Wohnbereich, Plattenboden in den Nassbereichen und Küche, Betongrund im Wasch- und Kellerbereich
Wände/Decken	Abrieb / Täfer
Küche	Arbeitsfläche aus hochwertigem Stein, Glaskeramikkochfeld MIELE, Dampf- abzug WESCO, Backofen inkl. Einbauspisewärmer MIELE, grosser Kühlschrank mit separatem Gefrierschrank, Chromstahlpülbecken, Geschirrspül- automat MIELE
Parkieren	Doppelgarage, drei Besucherparkplätze

3. Räume / Grundrissplan



16: Grundriss



Raumkonzept (m²):

Eingang/Garderobe	5.30
Gäste-WC	2.10
Hauptbad/WC	3.60
Wohn- und Esszimmer	50.60
Zwischenraum (Spielzimmer)	15.60
Schlafzimmer gross	22.10
Schlafzimmer klein	16.20
Büro	13.80
Küche	7.40
Waschraum und Reduit	10.50
Kellerraum	14.70
Sep. Kellerraum auf Etage oben	1.70
Terrasse	34.00
Ziergarten	72.00
Doppelgarage	32.00
Wohnfläche	147.20
Wohnfläche, Nebenräume, Garage	195.60
Wohnfläche, Nebenräume, Garage, Aussenbereich	301.60



4. Fotos





















5. Liegenschaftsdaten, Kaufbedingungen

Grundbuch	Gemeinde Terrassenhaus Doppelgarage	942-2 Thun 2 (Strättligen) GBBL-Nr. 3070 GBBL-Nr. 3042	
Baujahr	1972		
Wertquote	Terrassenhaus / Doppelgarage	1/6	
Amtlicher Wert Terrassenhaus	CHF	475'400.00	
Amtlicher Wert Doppelgarage	CHF	24'830.00	
Gebäudeversicherungswert	CHF	3'805'700.00	
Betriebs- und Verwaltungskosten pro Jahr	CHF	5'500.00	*Die Einlage in den Erneuerungsfonds wird jährlich festgelegt
Stand Erneuerungsfonds	CHF	134'459.10	per 31.12.2022
Anteil Erneuerungsfonds	CHF	22'409.85	
Eigenmietwert	CHF	21'411.00	
Verkaufspreis	CHF	1'090'000.00	
Kaufbedingungen	Im Anschluss an die Besichtigung wollen Sie uns bitte ein schriftliches Kaufangebot inkl. Finanzierungsbestätigung einreichen.		
Nutzen- und Schaden	Nach Vereinbarung		
Beurkundung	Die Verschreibungskosten (Handänderungssteuer, Gebühren, Grundbucheintrag, Notar und dgl.) sind durch den Käufer zu tragen.		
Gewährleistung	Das Terrassenhaus wird im heutigen Zustand verkauft. Für die Kaufsache leisten die Verkäufer wie üblich keine Gewähr oder Zusicherung.		
Anmerkung	Die in dieser Verkaufsdokumentation enthaltenen Angaben dienen der allgemeinen Information und erfolgen ohne Gewähr. Aus den Informationen in dieser Broschüre können keinerlei Ansprüche abgeleitet oder geltend gemacht werden. Diese Dokumentation ist unverbindlich, freibleibend und ist nicht als verbindliche Offerte zu verstehen. Ausdrücklich vorbehalten bleiben Zwischenverkauf und Preisänderungen. Es ist untersagt, diese Dokumentation an Dritte weiterzugeben oder zu kopieren.		



6. Grundbuchauszug

Auszug Grundstück-Informationen



Das ist ein GRUDIS-Auszug; er hat nicht die Wirkungen eines beglaubigten Grundbuchauszuges

Thun 2 (Strättligen) / 3070

Grundstückbeschreibung

Gemeinde	942.2 Thun 2 (Strättligen)	
Grundstück-Nr	3070	
Grundstückart	Liegenschaft	
E-GRID	CH857446023571	
Fläche	275 m ² , AV93	
Plan-Nr.	4327	
Lagebezeichnung	Gwatt b. Thun Gwattegg	
Bodenbedeckung	Gebäude, 73 m ² Gartenanlage, 202 m ²	
Gebäude / Bauten	Wohnhaus, 73 m ²	Grenzweg 14c, 3645 Gwatt (Thun)
	Geometrisch auf 1 LIG / 0 SDR	
Bemerkungen AV		
Bemerkungen Grundbuch		

Dominierte Grundstücke

Grundstück-Nummer	Anteil
Thun 2 (Strättligen) 942.2/3042	1/6

Amtliche Bewertung

Amtlicher Wert CHF 500'230	Ertragswert gemäss BGGB CHF	Gültig ab Steuerjahr 2020
-------------------------------	-----------------------------	------------------------------

Eigentum

Alleineigentum

Anmerkungen

Keine

Dienstbarkeiten

06.06.1971 025-8/8217	(L) Kanalisationsanschlussrecht ID.025-1999/038149 z.G. LIG Thun 2 (Strättligen) 942.2/458 z.G. LIG Thun 2 (Strättligen) 942.2/3183 z.G. LIG Thun 2 (Strättligen) 942.2/3240 z.G. LIG Thun 2 (Strättligen) 942.2/3258
06.06.1971 025-8/8217	(L) Fusswegrecht ID.025-1999/038150 z.G. LIG Thun 2 (Strättligen) 942.2/458 z.G. LIG Thun 2 (Strättligen) 942.2/3240 z.G. LIG Thun 2 (Strättligen) 942.2/3258 z.G. LIG Thun 2 (Strättligen) 942.2/5225
30.05.1972 025-1972/2098/0	(R) Bepflanzungsvorschriften ID.025-1999/038061 z.L. LIG Thun 2 (Strättligen) 942.2/3042
30.05.1972 025-1972/2098/0	(R) Bauverbot mit Baubeschränkung ID.025-1999/038062 z.L. LIG Thun 2 (Strättligen) 942.2/3042
30.05.1972 025-1972/2098/0	(R) Gewerbebeschränkung ID.025-1999/038063 z.L. LIG Thun 2 (Strättligen) 942.2/3042
30.05.1972 025-1972/2098/0	(R) Gemeinsame Leitungsrechte ID.025-1999/038064 z.L. LIG Thun 2 (Strättligen) 942.2/3042
30.05.1972 025-1972/2098/0	(R) Garagebenützungsberechtigung ID.025-1999/038065 z.L. LIG Thun 2 (Strättligen) 942.2/3042
30.05.1972 025-1972/2098/0	(R) Fusswegrecht ID.025-1999/038122 z.L. LIG Thun 2 (Strättligen) 942.2/3067
30.05.1972 025-1972/2098/0	(R) Bepflanzungsvorschriften ID.025-1999/038123 z.L. LIG Thun 2 (Strättligen) 942.2/3067



30.05.1972 025-1972/2098/0	(R) Bauverbot und Baubeschränkung ID.025-1999/038124 z.L. LIG Thun 2 (Strättligen) 942.2/3067	
30.05.1972 025-1972/2098/0	(R) Gewerbebeschränkung ID.025-1999/038125 z.L. LIG Thun 2 (Strättligen) 942.2/3067	
30.05.1972 025-1972/2098/0	(R) Gemeinsame Leitungsrechte ID.025-1999/038126 z.L. LIG Thun 2 (Strättligen) 942.2/3067	
30.05.1972 025-1972/2098/0	(R) Bepflanzungsbeschränkung ID.025-1999/038127 z.L. LIG Thun 2 (Strättligen) 942.2/3067	
30.05.1972 025-1972/2098/0	(R) Fusswegrecht ID.025-1999/038128 z.L. LIG Thun 2 (Strättligen) 942.2/3067	
30.05.1972 025-1972/2098/0	(R) Überbaurecht ID.025-1999/038131 z.L. LIG Thun 2 (Strättligen) 942.2/3068	10.12.1975 025-1975/3819/0
30.05.1972 025-1972/2098/0	(R) Fusswegrecht ID.025-1999/038132 z.L. LIG Thun 2 (Strättligen) 942.2/3068	
30.05.1972 025-1972/2098/0	(R) Bepflanzungsvorschriften ID.025-1999/038133 z.L. LIG Thun 2 (Strättligen) 942.2/3068	
30.05.1972 025-1972/2098/0	(R) Bauverbot und Baubeschränkung ID.025-1999/038134 z.L. LIG Thun 2 (Strättligen) 942.2/3068	
30.05.1972 025-1972/2098/0	(R) Gewerbebeschränkung ID.025-1999/038135 z.L. LIG Thun 2 (Strättligen) 942.2/3068	
30.05.1972 025-1972/2098/0	(R) Gemeinsame Leitungsrechte ID.025-1999/038136 z.L. LIG Thun 2 (Strättligen) 942.2/3068	
30.05.1972 025-1972/2098/0	(R) Bepflanzungsbeschränkung ID.025-1999/038137 z.L. LIG Thun 2 (Strättligen) 942.2/3068	
30.05.1972 025-1972/2098/0	(R) Fusswegrecht ID.025-1999/038138 z.L. LIG Thun 2 (Strättligen) 942.2/3068	
30.05.1972 025-1972/2098/0	(R) Überbaurecht ID.025-1999/038141 z.L. LIG Thun 2 (Strättligen) 942.2/3069	10.12.1975 025-1975/3819/0
30.05.1972 025-1972/2098/0	(R) Fusswegrecht ID.025-1999/038142 z.L. LIG Thun 2 (Strättligen) 942.2/3069	
30.05.1972 025-1972/2098/0	(R) Bepflanzungsvorschriften ID.025-1999/038143 z.L. LIG Thun 2 (Strättligen) 942.2/3069	
30.05.1972 025-1972/2098/0	(R) Bauverbot und Baubeschränkung ID.025-1999/038144 z.L. LIG Thun 2 (Strättligen) 942.2/3069	
30.05.1972 025-1972/2098/0	(R) Gewerbebeschränkung ID.025-1999/038145 z.L. LIG Thun 2 (Strättligen) 942.2/3069	
30.05.1972 025-1972/2098/0	(R) Gemeinsame Leitungsrechte ID.025-1999/038146 z.L. LIG Thun 2 (Strättligen) 942.2/3069	
30.05.1972 025-1972/2098/0	(R) Bepflanzungsbeschränkung ID.025-1999/038147 z.L. LIG Thun 2 (Strättligen) 942.2/3069	
30.05.1972 025-1972/2098/0	(R) Fusswegrecht ID.025-1999/038148 z.L. LIG Thun 2 (Strättligen) 942.2/3069	
30.05.1972 025-1972/2098/0	(L) Überbaurecht ID.025-1999/038151 z.G. LIG Thun 2 (Strättligen) 942.2/3071 z.G. LIG Thun 2 (Strättligen) 942.2/3072	10.12.1975 025-1975/3819/0 10.12.1975 025-1975/3819/0
30.05.1972 025-1972/2098/0	(L) Fusswegrecht ID.025-1999/038152 z.G. LIG Thun 2 (Strättligen) 942.2/3067 z.G. LIG Thun 2 (Strättligen) 942.2/3068 z.G. LIG Thun 2 (Strättligen) 942.2/3069 z.G. LIG Thun 2 (Strättligen) 942.2/3071 z.G. LIG Thun 2 (Strättligen) 942.2/3072	
30.05.1972 025-1972/2098/0	(L) Bepflanzungsvorschriften ID.025-1999/038153 z.G. LIG Thun 2 (Strättligen) 942.2/3042 z.G. LIG Thun 2 (Strättligen) 942.2/3067 z.G. LIG Thun 2 (Strättligen) 942.2/3068 z.G. LIG Thun 2 (Strättligen) 942.2/3069 z.G. LIG Thun 2 (Strättligen) 942.2/3071 z.G. LIG Thun 2 (Strättligen) 942.2/3072	
30.05.1972 025-1972/2098/0	(L) Bauverbot und Baubeschränkung ID.025-1999/038154 z.G. LIG Thun 2 (Strättligen) 942.2/3042 z.G. LIG Thun 2 (Strättligen) 942.2/3067 z.G. LIG Thun 2 (Strättligen) 942.2/3068 z.G. LIG Thun 2 (Strättligen) 942.2/3069 z.G. LIG Thun 2 (Strättligen) 942.2/3071 z.G. LIG Thun 2 (Strättligen) 942.2/3072	
30.05.1972 025-1972/2098/0	(L) Gewerbebeschränkung ID.025-1999/038155 z.G. LIG Thun 2 (Strättligen) 942.2/3042 z.G. LIG Thun 2 (Strättligen) 942.2/3067 z.G. LIG Thun 2 (Strättligen) 942.2/3068 z.G. LIG Thun 2 (Strättligen) 942.2/3069 z.G. LIG Thun 2 (Strättligen) 942.2/3071 z.G. LIG Thun 2 (Strättligen) 942.2/3072	
30.05.1972 025-1972/2098/0	(L) Gemeinsame Leitungsrechte ID.025-1999/038156 z.G. LIG Thun 2 (Strättligen) 942.2/3042	



	z.G. LIG Thun 2 (Strättligen) 942.2/3067
	z.G. LIG Thun 2 (Strättligen) 942.2/3068
	z.G. LIG Thun 2 (Strättligen) 942.2/3069
	z.G. LIG Thun 2 (Strättligen) 942.2/3071
	z.G. LIG Thun 2 (Strättligen) 942.2/3072
30.05.1972 025-1972/2098/0	(L) Bepflanzungsbeschränkung ID.025-1999/038157
	z.G. LIG Thun 2 (Strättligen) 942.2/3067
	z.G. LIG Thun 2 (Strättligen) 942.2/3068
	z.G. LIG Thun 2 (Strättligen) 942.2/3069
	z.G. LIG Thun 2 (Strättligen) 942.2/3071
	z.G. LIG Thun 2 (Strättligen) 942.2/3072
30.05.1972 025-1972/2098/0	(L) Fusswegrecht ID.025-1999/038158
	z.G. LIG Thun 2 (Strättligen) 942.2/3071
	z.G. LIG Thun 2 (Strättligen) 942.2/3072
30.05.1972 025-1972/2098/0	(R) Fusswegrecht ID.025-1999/038162
	z.L. LIG Thun 2 (Strättligen) 942.2/3071
30.05.1972 025-1972/2098/0	(R) Mitbenützensrecht der Heizungs- und Warmwasseranlage ID.025-1999/038163
	z.L. LIG Thun 2 (Strättligen) 942.2/3071
30.05.1972 025-1972/2098/0	(R) Kellerbenützensrecht ID.025-1999/038164
	z.L. LIG Thun 2 (Strättligen) 942.2/3071
30.05.1972 025-1972/2098/0	(R) Bepflanzungsvorschriften ID.025-1999/038165
	z.L. LIG Thun 2 (Strättligen) 942.2/3071
30.05.1972 025-1972/2098/0	(R) Bauverbot und Baubeschränkung ID.025-1999/038166
	z.L. LIG Thun 2 (Strättligen) 942.2/3071
30.05.1972 025-1972/2098/0	(R) Gewerbebeschränkung ID.025-1999/038167
	z.L. LIG Thun 2 (Strättligen) 942.2/3071
30.05.1972 025-1972/2098/0	(R) Gemeinsame Leitungsrechte ID.025-1999/038168
	z.L. LIG Thun 2 (Strättligen) 942.2/3071
30.05.1972 025-1972/2098/0	(R) Bepflanzungsbeschränkung ID.025-1999/038169
	z.L. LIG Thun 2 (Strättligen) 942.2/3071
30.05.1972 025-1972/2098/0	(R) Fusswegrecht ID.025-1999/038173
	z.L. LIG Thun 2 (Strättligen) 942.2/3072
30.05.1972 025-1972/2098/0	(R) Mitbenützensrecht des Luftschutzraumes ID.025-1999/038174
	z.L. LIG Thun 2 (Strättligen) 942.2/3072
30.05.1972 025-1972/2098/0	(R) Kellerbenützensrecht ID.025-1999/038175
	z.L. LIG Thun 2 (Strättligen) 942.2/3072
30.05.1972 025-1972/2098/0	(R) Bepflanzungsvorschriften ID.025-1999/038176
	z.L. LIG Thun 2 (Strättligen) 942.2/3072
30.05.1972 025-1972/2098/0	(R) Bauverbot und Baubeschränkung ID.025-1999/038177
	z.L. LIG Thun 2 (Strättligen) 942.2/3072
30.05.1972 025-1972/2098/0	(R) Gewerbebeschränkung ID.025-1999/038178
	z.L. LIG Thun 2 (Strättligen) 942.2/3072
30.05.1972 025-1972/2098/0	(R) Gemeinsame Leitungsrechte ID.025-1999/038179
	z.L. LIG Thun 2 (Strättligen) 942.2/3072
30.05.1972 025-1972/2098/0	(R) Gemeinsame Antenne für TV und UKW ID.025-1999/038180
	z.L. LIG Thun 2 (Strättligen) 942.2/3072
30.05.1972 025-1972/2098/0	(R) Belassung des Kamins ID.025-1999/038181
	z.L. LIG Thun 2 (Strättligen) 942.2/3072
30.05.1972 025-1972/2098/0	(R) Bepflanzungsbeschränkung ID.025-1999/038183
	z.L. LIG Thun 2 (Strättligen) 942.2/3072
04.03.1976 025-1976/888/0	(R) Wasserleitung ID.025-1999/038303
	z.L. LIG Thun 2 (Strättligen) 942.2/3142
14.05.1981 025-1981/2177/0	(R) Fusswegrecht ID.025-1999/038413
	z.L. LIG Thun 2 (Strättligen) 942.2/3183
20.06.2003 025-2003/3621/0	(L) Nutzniessung ID.025-2003/001140

Grundlasten

Keine

Vormerkungen

Keine

Pfandrechte

21.07.1971 025-8/8483

Namen-Papier-Schuldbrief, Fr. 100'000.00, 1. Pfandstelle, Max. 7,5%, ID.025-2002/013056, Einzelpfandrecht

Grundpfandgläubiger Berner Kantonalbank AG, Bern 16.06.2003 025-2003/3459/0 (UID: CHE-108.955.216)



21.07.1971 025-8/8483	Namen-Papier-Schuldbrief, Fr. 30'000.00, 2. Pfandstelle, Max. 7,5%, ID.025-2002/013057, Einzelpfandrecht Grundpfandgläubiger Berner Kantonalbank AG, Bern (UID: CHE-108.955.216)	16.06.2003 025-2003/3459/0
01.07.1986 025-1986/3164/0	Namen-Papier-Schuldbrief, Fr. 150'000.00, 3. Pfandstelle, Max. 8%, ID.025-2002/013058, Einzelpfandrecht Grundpfandgläubiger Berner Kantonalbank AG, Bern (UID: CHE-108.955.216)	16.06.2003 025-2003/3459/0
01.07.1986 025-1986/3164/0	Namen-Papier-Schuldbrief, Fr. 80'000.00, 4. Pfandstelle, Max. 8%, ID.025-2002/013059, Einzelpfandrecht Grundpfandgläubiger Berner Kantonalbank AG, Bern (UID: CHE-108.955.216)	16.06.2003 025-2003/3459/0
29.08.1989 025-1989/4522/0	Inhaber-Papier-Schuldbrief, Fr. 100'000.00, 5. Pfandstelle, Max. 8%, ID.025-2002/013060, Einzelpfandrecht Grundpfandgläubiger Berner Kantonalbank AG, Bern (UID: CHE-108.955.216)	16.06.2003 025-2003/3459/0
29.08.1989 025-1989/4522/0	Inhaber-Papier-Schuldbrief, Fr. 100'000.00, 6. Pfandstelle, Max. 8%, ID.025-2002/013061, Einzelpfandrecht Grundpfandgläubiger Berner Kantonalbank AG, Bern (UID: CHE-108.955.216)	15.01.2004 025-2004/288/0

ÖREB-Kataster

Öffentlich-rechtliche Eigentumsbeschränkungen, welche das Grundstück betreffen

Kommunale Nutzungsplanung
Lärmempfindlichkeitsstufen (in kommunalen Nutzungszonen)

Öffentlich-rechtliche Eigentumsbeschränkungen, welche das Grundstück nicht betreffen

Kommunale Planungszonen
Regionale Planungszonen
Kantonale Planungszonen
Regionale Nutzungsplanung
Kantonale Nutzungsplanung
Projektierungszonen Nationalstrassen
Baulinien Kantonsstrassen
Projektierungszonen Eisenbahnanlagen
Baulinien Eisenbahnanlagen
Projektierungszonen Flughafenanlagen
Baulinien Flughafenanlagen
Sicherheitszonenplan
Kataster der belasteten Standorte
Kataster der belasteten Standorte im Bereich des Militärs
Kataster der belasteten Standorte im Bereich der zivilen Flugplätze
Kataster der belasteten Standorte im Bereich des öffentlichen Verkehrs
Grundwasserschutzzone
Grundwasserschutzareale
Gewässerraum (in kommunalen Nutzungszonen)
Gewässerraum (in regionalen Nutzungszonen)
Gewässerraum (in kantonalen Nutzungszonen)
Wasserbauplan, Überflutungsgebiet
Lärmempfindlichkeitsstufen (in regionalen Nutzungszonen)
Lärmempfindlichkeitsstufen (in kantonalen Nutzungszonen)
Statische Waldgrenzen
Kommunale Wald-Baulinien
Regionale Wald-Baulinien
Kantonale Wald-Baulinien
Waldreservate
Projektierungszonen Leitungen mit einer Nennspannung von 220 kV oder höher
Baulinien Starkstromanlagen
Geschützte geologische Objekte regionaler Bedeutung
Geschützte botanische Objekte regionaler Bedeutung
Kantonale Naturschutzgebiete
Archäologisches Inventar (Zusatzinformation nach Art. 8b Abs. 1 Bst. b ÖREBKV)

Öffentlich-rechtliche Eigentumsbeschränkungen, zu denen noch keine Daten vorhanden sind

Baulinien Nationalstrassen



Auszug Grundstück-Informationen

Das ist ein GRUDIS-Auszug; er hat nicht die Wirkungen eines beglaubigten Grundbuchauszuges



Thun 2 (Strättligen) / 3042

Grundstückbeschreibung

Gemeinde	942.2 Thun 2 (Strättligen)
Grundstück-Nr	3042
Grundstückart	Liegenschaft
E-GRID	CH700235744695
Fläche	1'926 m ² , AV93
Plan-Nr.	4327
Lagebezeichnung	Reckholderweg Gwatt b. Thun Gwattegg
Bodenbedeckung	Strasse, Weg, 220 m ² Übrige befestigte Fläche, 231 m ² Gartenanlage, 1'469 m ² Übrige humusierete Fläche, 6 m ²
Gebäude / Bauten	Garage, 115 m ² Grenzweg 14f, 3645 Gwatt (Thun) Gesamtfläche 141 m ² (unterirdisch, auf mehreren Grundstücken, Einzelobjekt) Geometrisch auf 2 LIG / 0 SDR
Bemerkungen AV	
Bemerkungen Grundbuch	

Dominierte Grundstücke

Keine

Amtliche Bewertung

Amtlicher Wert CHF (149'000) 0	Ertragswert gemäss BGGB CHF	Gültig ab Steuerjahr 2021
-----------------------------------	-----------------------------	------------------------------

Eigentum

(Dominierendes Grundstück) Thun 2 (Strättligen) 942.2/3067 zu 1/6	30.05.1972 025-1972/2098/0 Vereinbarung
(Dominierendes Grundstück) Thun 2 (Strättligen) 942.2/3068 zu 1/6	30.05.1972 025-1972/2098/0 Vereinbarung
(Dominierendes Grundstück) Thun 2 (Strättligen) 942.2/3069 zu 1/6	30.05.1972 025-1972/2098/0 Vereinbarung
(Dominierendes Grundstück) Thun 2 (Strättligen) 942.2/3070 zu 1/6	30.05.1972 025-1972/2098/0 Vereinbarung
(Dominierendes Grundstück) Thun 2 (Strättligen) 942.2/3071 zu 1/6	30.05.1972 025-1972/2098/0 Vereinbarung
(Dominierendes Grundstück) Thun 2 (Strättligen) 942.2/3072 zu 1/6	30.05.1972 025-1972/2098/0 Vereinbarung

Anmerkungen

Keine

Dienstbarkeiten

01.06.1912 025-B 439	(L) Fusswegrecht ID.025-1999/038053 z.G. LIG Thun 2 (Strättligen) 942.2/231 z.G. LIG Thun 2 (Strättligen) 942.2/2613	01.06.1912 025-B 2260
11.02.1970 025-8/5239	(L) Fuss- und Fahrwegrecht ID.025-1999/038054 z.G. LIG Thun 2 (Strättligen) 942.2/2980 z.G. LIG Thun 2 (Strättligen) 942.2/2981 z.G. LIG Thun 2 (Strättligen) 942.2/2982 z.G. LIG Thun 2 (Strättligen) 942.2/2983 z.G. LIG Thun 2 (Strättligen) 942.2/2984 z.G. LIG Thun 2 (Strättligen) 942.2/2985	10.06.1971 025-8/8217
14.09.1970 025-8/6527	(L) Fuss- und Fahrwegrecht ID.025-1999/038055 z.G. LIG Thun 2 (Strättligen) 942.2/2994 z.G. LIG Thun 2 (Strättligen) 942.2/3886	
10.06.1971 025-8/8217	(L) Kanalisationsanschlussrecht ID.025-1999/038056 z.G. LIG Thun 2 (Strättligen) 942.2/458 z.G. LIG Thun 2 (Strättligen) 942.2/3183 z.G. LIG Thun 2 (Strättligen) 942.2/3240 z.G. LIG Thun 2 (Strättligen) 942.2/3258	
10.06.1971 025-8/8217	(L) Fuss- und Fahrwegrecht ID.025-1999/038057 z.G. LIG Thun 2 (Strättligen) 942.2/3145	
10.06.1971 025-8/8217	(L) Fusswegrecht ID.025-1999/038058	



	z.G. LIG Thun 2 (Strättligen) 942.2/458	
	z.G. LIG Thun 2 (Strättligen) 942.2/3240	
	z.G. LIG Thun 2 (Strättligen) 942.2/3258	
	z.G. LIG Thun 2 (Strättligen) 942.2/5225	
10.06.1971 025-8/8217	(L) Garagegrenzbaurecht mit Fuss- und Fahrwegrecht ID.025-1999/038059	
	z.G. LIG Thun 2 (Strättligen) 942.2/3183	23.09.1975 025-1975/2908/0
	z.G. LIG Thun 2 (Strättligen) 942.2/3202	23.09.1975 025-1975/2908/0
30.05.1972 025-1972/2098/0	(L) Überbaurecht ID.025-1999/038060	
	z.G. LIG Thun 2 (Strättligen) 942.2/3067	10.12.1975 025-1975/3819/0
	z.G. LIG Thun 2 (Strättligen) 942.2/3068	10.12.1975 025-1975/3819/0
30.05.1972 025-1972/2098/0	(L) Bepflanzungsvorschriften ID.025-1999/038061	
	z.G. LIG Thun 2 (Strättligen) 942.2/3067	
	z.G. LIG Thun 2 (Strättligen) 942.2/3068	
	z.G. LIG Thun 2 (Strättligen) 942.2/3069	
	z.G. LIG Thun 2 (Strättligen) 942.2/3070	
	z.G. LIG Thun 2 (Strättligen) 942.2/3071	
	z.G. LIG Thun 2 (Strättligen) 942.2/3072	
30.05.1972 025-1972/2098/0	(L) Bauverbot mit Baubeschränkung ID.025-1999/038062	
	z.G. LIG Thun 2 (Strättligen) 942.2/3067	
	z.G. LIG Thun 2 (Strättligen) 942.2/3068	
	z.G. LIG Thun 2 (Strättligen) 942.2/3069	
	z.G. LIG Thun 2 (Strättligen) 942.2/3070	
	z.G. LIG Thun 2 (Strättligen) 942.2/3071	
	z.G. LIG Thun 2 (Strättligen) 942.2/3072	
30.05.1972 025-1972/2098/0	(L) Gewerbebeschränkung ID.025-1999/038063	
	z.G. LIG Thun 2 (Strättligen) 942.2/3067	
	z.G. LIG Thun 2 (Strättligen) 942.2/3068	
	z.G. LIG Thun 2 (Strättligen) 942.2/3069	
	z.G. LIG Thun 2 (Strättligen) 942.2/3070	
	z.G. LIG Thun 2 (Strättligen) 942.2/3071	
	z.G. LIG Thun 2 (Strättligen) 942.2/3072	
30.05.1972 025-1972/2098/0	(L) Gemeinsame Leitungsrechte ID.025-1999/038064	
	z.G. LIG Thun 2 (Strättligen) 942.2/3067	
	z.G. LIG Thun 2 (Strättligen) 942.2/3068	
	z.G. LIG Thun 2 (Strättligen) 942.2/3069	
	z.G. LIG Thun 2 (Strättligen) 942.2/3070	
	z.G. LIG Thun 2 (Strättligen) 942.2/3071	
	z.G. LIG Thun 2 (Strättligen) 942.2/3072	
30.05.1972 025-1972/2098/0	(L) Garagebenützungsberechtigung ID.025-1999/038065	
	z.G. LIG Thun 2 (Strättligen) 942.2/3067	
	z.G. LIG Thun 2 (Strättligen) 942.2/3068	
	z.G. LIG Thun 2 (Strättligen) 942.2/3069	
	z.G. LIG Thun 2 (Strättligen) 942.2/3070	
	z.G. LIG Thun 2 (Strättligen) 942.2/3071	
	z.G. LIG Thun 2 (Strättligen) 942.2/3072	
30.05.1972 025-1972/2098/0	(L) Benützungsberechtigung des ebenen Sitzplatzes ID.025-1999/038066	
	z.G. LIG Thun 2 (Strättligen) 942.2/3067	
30.05.1972 025-1972/2098/0	(R) Bepflanzungsvorschriften ID.025-1999/038123	
	z.L. LIG Thun 2 (Strättligen) 942.2/3067	
30.05.1972 025-1972/2098/0	(R) Bauverbot und Baubeschränkung ID.025-1999/038124	
	z.L. LIG Thun 2 (Strättligen) 942.2/3067	
30.05.1972 025-1972/2098/0	(R) Gewerbebeschränkung ID.025-1999/038125	
	z.L. LIG Thun 2 (Strättligen) 942.2/3067	
30.05.1972 025-1972/2098/0	(R) Gemeinsame Leitungsrechte ID.025-1999/038126	
	z.L. LIG Thun 2 (Strättligen) 942.2/3067	
30.05.1972 025-1972/2098/0	(R) Bepflanzungsvorschriften ID.025-1999/038133	
	z.L. LIG Thun 2 (Strättligen) 942.2/3068	
30.05.1972 025-1972/2098/0	(R) Bauverbot und Baubeschränkung ID.025-1999/038134	
	z.L. LIG Thun 2 (Strättligen) 942.2/3068	
30.05.1972 025-1972/2098/0	(R) Gewerbebeschränkung ID.025-1999/038135	
	z.L. LIG Thun 2 (Strättligen) 942.2/3068	
30.05.1972 025-1972/2098/0	(R) Gemeinsame Leitungsrechte ID.025-1999/038136	
	z.L. LIG Thun 2 (Strättligen) 942.2/3068	
30.05.1972 025-1972/2098/0	(R) Bepflanzungsvorschriften ID.025-1999/038143	
	z.L. LIG Thun 2 (Strättligen) 942.2/3069	
30.05.1972 025-1972/2098/0	(R) Bauverbot und Baubeschränkung ID.025-1999/038144	
	z.L. LIG Thun 2 (Strättligen) 942.2/3069	
30.05.1972 025-1972/2098/0	(R) Gewerbebeschränkung ID.025-1999/038145	
	z.L. LIG Thun 2 (Strättligen) 942.2/3069	
30.05.1972 025-1972/2098/0	(R) Gemeinsame Leitungsrechte ID.025-1999/038146	
	z.L. LIG Thun 2 (Strättligen) 942.2/3069	
30.05.1972 025-1972/2098/0	(R) Bepflanzungsvorschriften ID.025-1999/038153	



30.05.1972 025-1972/2098/0	z.L. LIG Thun 2 (Strättligen) 942.2/3070 (R) Bauverbot und Baubeschränkung ID.025-1999/038154
30.05.1972 025-1972/2098/0	z.L. LIG Thun 2 (Strättligen) 942.2/3070 (R) Gewerbebeschränkung ID.025-1999/038155
30.05.1972 025-1972/2098/0	z.L. LIG Thun 2 (Strättligen) 942.2/3070 (R) Gemeinsame Leitungsrechte ID.025-1999/038156
30.05.1972 025-1972/2098/0	z.L. LIG Thun 2 (Strättligen) 942.2/3070 (R) Bepflanzungsvorschriften ID.025-1999/038165
30.05.1972 025-1972/2098/0	z.L. LIG Thun 2 (Strättligen) 942.2/3071 (R) Bauverbot und Baubeschränkung ID.025-1999/038166
30.05.1972 025-1972/2098/0	z.L. LIG Thun 2 (Strättligen) 942.2/3071 (R) Gewerbebeschränkung ID.025-1999/038167
30.05.1972 025-1972/2098/0	z.L. LIG Thun 2 (Strättligen) 942.2/3071 (R) Gemeinsame Leitungsrechte ID.025-1999/038168
30.05.1972 025-1972/2098/0	z.L. LIG Thun 2 (Strättligen) 942.2/3071 (R) Bepflanzungsvorschriften ID.025-1999/038176
30.05.1972 025-1972/2098/0	z.L. LIG Thun 2 (Strättligen) 942.2/3072 (R) Bauverbot und Baubeschränkung ID.025-1999/038177
30.05.1972 025-1972/2098/0	z.L. LIG Thun 2 (Strättligen) 942.2/3072 (R) Gewerbebeschränkung ID.025-1999/038178
30.05.1972 025-1972/2098/0	z.L. LIG Thun 2 (Strättligen) 942.2/3072 (R) Gemeinsame Leitungsrechte ID.025-1999/038179
04.03.1976 025-1976/888/0	z.L. LIG Thun 2 (Strättligen) 942.2/3072 (R) Wasserleitung ID.025-1999/038303
14.05.1981 025-1981/2177/0	z.L. LIG Thun 2 (Strättligen) 942.2/3142 (L) Durchleitungsrecht für Wasser, Kanalisation und Strom ID.025-1999/038068
22.01.2021 035-2021/435/0	z.G. LIG Thun 2 (Strättligen) 942.2/3183 (L) Verankerungsrecht ID.035-2021/000505 z.G. LIG Thun 2 (Strättligen) 942.2/3183

Grundlasten

Keine

Vormerkungen

Keine

Pfandrechte

Keine

ÖREB-Kataster

Öffentlich-rechtliche Eigentumsbeschränkungen, welche das Grundstück betreffen

Kommunale Nutzungsplanung
Lärmempfindlichkeitsstufen (in kommunalen Nutzungszonen)

Öffentlich-rechtliche Eigentumsbeschränkungen, welche das Grundstück nicht betreffen

Kommunale Planungszonen
Regionale Planungszonen
Kantonale Planungszonen
Regionale Nutzungsplanung
Kantonale Nutzungsplanung
Projektierungszonen Nationalstrassen
Baulinien Kantonsstrassen
Projektierungszonen Eisenbahnanlagen
Baulinien Eisenbahnanlagen
Projektierungszonen Flughafenanlagen
Baulinien Flughafenanlagen
Sicherheitszonenplan
Kataster der belasteten Standorte
Kataster der belasteten Standorte im Bereich des Militärs
Kataster der belasteten Standorte im Bereich der zivilen Flugplätze
Kataster der belasteten Standorte im Bereich des öffentlichen Verkehrs
Grundwasserschutzzonen
Grundwasserschutzzonareale
Gewässerraum (in kommunalen Nutzungszonen)
Gewässerraum (in regionalen Nutzungszonen)
Gewässerraum (in kantonalen Nutzungszonen)
Wasserbauplan, Überflutungsgebiet
Lärmempfindlichkeitsstufen (in regionalen Nutzungszonen)
Lärmempfindlichkeitsstufen (in kantonalen Nutzungszonen)
Statische Waldgrenzen



Kommunale Wald-Baulinien
Regionale Wald-Baulinien
Kantonale Wald-Baulinien
Waldreservate
Projektierungszonen Leitungen mit einer Nennspannung von 220 kV oder höher
Baulinien Starkstromanlagen
Geschützte geologische Objekte regionaler Bedeutung
Geschützte botanische Objekte regionaler Bedeutung
Kantonale Naturschutzgebiete
Archäologisches Inventar (Zusatzinformation nach Art. 8b Abs. 1 Bst. b ÖREBKV)

Öffentlich-rechtliche Eigentumsbeschränkungen, zu denen noch keine Daten vorhanden sind
Baulinien Nationalstrassen
